

## Каюты теплохода «Юрий Никулин»

### ЛЮКС ПЛЮС (2+2)



**2-4-местная**  
на шлюпочной палубе

**В каюте:**

гостиная, спальня, двуспальная кровать, раздвижной угловой диван (спальное место 1,9 x 1,2 м), шкаф, кондиционер, холодильник, радио, телевизор, эл.розетка, санузел (умывальник, душ, туалет), 4 окна; отдельный выход на палубу (огороженного балкона на палубе нет).

S=21 кв.м.

## ЛЮКС (2+2)



### **2-4-местная**

на шлюпочной палубе (№ А, Б)

### **В каюте:**

двуспальная кровать, раздвижной диван (спальное место 1,9 x 1,4 м), шкаф, кондиционер, холодильник, телевизор, радио, эл.розетка, санузел (умывальник, душ, туалет), 2 окна.

S=18 кв.м.

---



## ПОЛУЛЮКС (2+1)



### **2-3-местная**

на шлюпочной (№ 302 - особая планировка) и средней (№ 211, 213, 214, 215, 215а, 216, 218) палубе

### **В каюте:**

двуспальная кровать и диван (в каюте № 302 - 3 односпальных дивана), кондиционирование, шкаф, стол, холодильник, телевизор, радио, эл.розетка, санузел (умывальник, душ, туалет), 2 окна.

S=13 кв.м.

## АЛЬФА (2+1)



**2-местная**  
на средней палубе (№ 209, 212)

**В каюте:**

двуспальная кровать, диван, кондиционирование, шкаф, стол, холодильник, телевизор, радио, эл.розетка, санузел (умывальник, душ, туалет), 2 окна.

S=11,2 кв.м.

---

## ГАММА (2)



### **2-местная**

на шлюпочной (№ 303-308),  
средней (№ 207, 210)  
и главной (№ 102, 104-119) палубе

### **В каюте:**

кондиционирование, шкаф, стол, холодильник, телевизор, радио, эл.розетка, санузел  
(умывальник, душ, туалет),

№ 303-308 - две односпальные кровати, 2 окна, S=8,5 кв.м.;

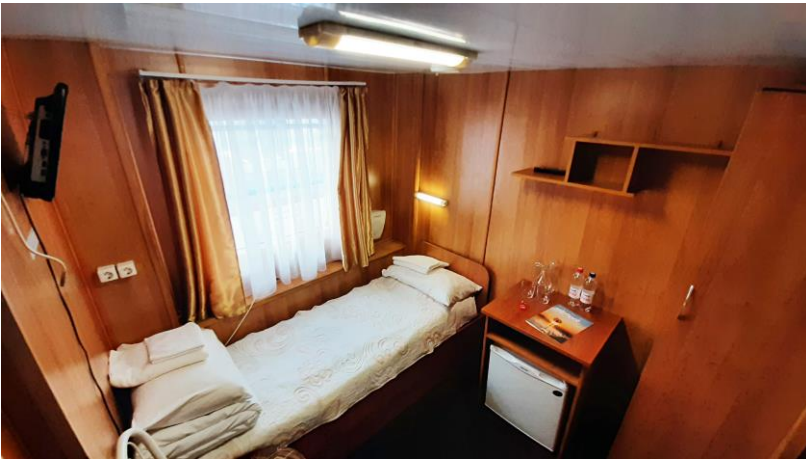
№ 207, 210 - раскладной двухспальный диван с односпальным диваном, 1 окно, S=9,5-10,0 кв.м.;

№ 104-119 - два односпальных дивана, 1 окно, S=9,5-10,0 кв.м.;

№ 102 - два односпальных дивана и две полки верхнего расположения, 1 окно, S=9,5-10,0 кв.м.



## СИГМА (1)



### **1-местная**

на шлюпочной (№ 300),  
средней (№ 220а, 220б, 222, 224)  
и главной (№ 122) палубе

### **В каюте:**

односпальная кровать, кондиционирование, шкаф, холодильник, телевизор, тумбочка, радио,  
эл.розетка, санузел (умывальник, душ, туалет), окно.

S=6,7-7,2 кв.м.

---

## ОМЕГА ФРОНТ (2)



### **2-местная**

на средней палубе (№ 200-205, 205а, 206, 208)

### **В каюте:**

две односпальные кровати, кондиционирование, шкаф, стол, холодильник, телевизор, радио, эл.розетка, санузел (умывальник, душ, туалет), окно.

S=7 кв.м.

## ОМЕГА (2)

### **2-местная**

на средней палубе (№ 226, 228, 230)

### **В каюте:**

две односпальные кровати, кондиционирование, шкаф, стол, холодильник, телевизор, радио, эл.розетка, санузел (умывальник, душ, туалет), окно.

S=7 кв.м.

---

## БЕТА ПЛЮС (3+1)



**2-4-местная**  
на нижней палубе (№ 001, 002)

**В каюте:**

двуспальный диван, 2-ярусная кровать, шкаф, стол, холодильник, телевизор, радио, эл.розетка, санузел (умывальник, душ, туалет), иллюминаторы.

S=15 кв.м.



## БЕТА (3+1)



### **2-4-местная**

на нижней палубе (№ 003, 004, 007, 008, 009, 010, 011, 012)

#### **В каюте:**

шкаф, стол, холодильник, телевизор, радио, эл.розетка, санузел (умывальник, душ, туалет), иллюминаторы,

№ 003, 004, 009, 010, 011, 012 - две 2-ярусные кровати,

№ 007, 008 двухспальный диван и 2-ярусная кровать.

S=10-10,7 кв.м.

#### **На фото (сверху вниз):**

Каюта № 009

Каюта № 009

Каюта № 007 (двухспальный диван и 2-ярусная кровать)

---

## БЕТА (2+1)



**2-3-местная**  
на нижней палубе (№ 005, 006)

### **В каюте:**

2-ярусная кровать и кресло-кровать, шкаф, стол, холодильник, телевизор, радио, эл.розетка, санузел (умывальник, душ, туалет), иллюминаторы.

S=10,7 кв.м.

## 1 КЛАСС (1)



**1-местная**  
на средней палубе (№ 205б)

**В каюте:**

односпальная кровать, кондиционирование, шкаф, стол, холодильник, телевизор, радио, эл.розетка, умывальник (холодная и горячая вода), окно.

S=7 кв.м.

---



## 1А КЛАСС (2)



### **2-местная**

на средней палубе (№ 217, 219, 221, 223, 225, 227, 229, 231)

### **В каюте:**

две односпальные кровати, шкаф, стол, холодильник, телевизор, радио, эл.розетка, умывальник (холодная и горячая вода), окно. S=7 кв.м.